

Sut mae rhoi organau'n gweithio pan fyddwch chi'n marw?



Mae angen i lawdriniaeth rhoi organau ddigwydd yn gyflym ar ôl i glaf farw er mwyn rhoi'r cyfle gorau i'r trawsblaniad lwyddo. Serch hynny, gall paru'r organau â'r claf iawn gymryd amser.



Caiff rhoddwyr organau eu trin gyda'r un

✓
parch



✓
a gofal

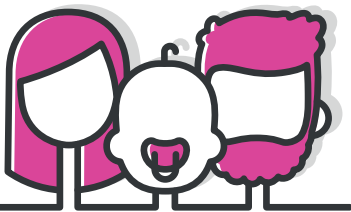
ag unrhyw glaf arall.

Bydd y llawdriniaeth yn digwydd yn fuan ar ôl marw, felly ni fydd unrhyw oedi gyda'r trefniadau angladd, a bydd teuluoedd sy'n dymuno cael angladd ag arch agored yn dal i allu gwneud.

Unwaith y bydd yr organau wedi'u tynnu, byddan nhw'n cael eu cludo'n ofalus i ysbytai ledled y DU, yn barod i'w trawsblannu.

Bydd y cleifion sy'n derbyn yr organau yn cael cyfle arall i fyw. Fyddai hynny ddim yn bosibl heb haelioni'r rhoddwyr a'u teulu.

Mae tua 4,000 o drawsblaniadau organau yn cael eu cynnal ledled y DU bob blwyddyn diolch i bobl sy'n rhoi eu horganau ar ôl iddyn nhw farw.

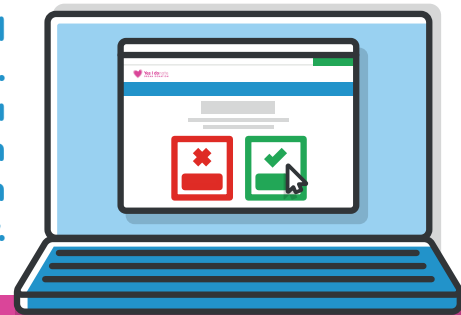


Mae nifer o'r bobl sy'n derbyn trawsblaniad yn mynd ymlaen i fyw bywydau fyddai ddim yn bosibl heb trawsblaniad.

Nid yn unig y mae'n effeithio ar y person sy'n derbyn yr organ, ond o bosib, ansawdd bywyd y teulu hefyd.



Gallwch gynnig gobaith i gleifion a'u teuluoedd drwy gofrestru i fod yn rhoddwr organau. Ymunwch â Chofrestr Rhoddwyr Organau y GIG a dywedwch wrth eich teulu eich bod eisiau rhoi eich organau. Dyna'r ffordd orau o sicrhau bod eich penderfyniad yn cael ei barchu ar ôl i chi farw.



Cofrestrwch nawr a dywedwch wrth eich teulu eich bod am roi rhodd bywyd