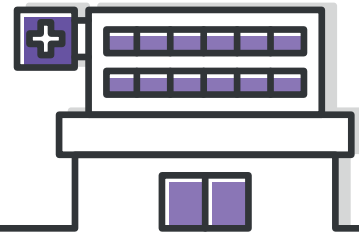


Sut mae llawdriniaeth trawsblannu organau yn gweithio?

Daw'r rhan fwyaf o organau sy'n cael eu rhoi i'w trawsblannu gan roddwyr sydd wedi marw, ond daw rhai organau gan roddwyr sy'n fyw, sy'n rhoi aren neu ddarn o'u afu.

I roi organau ar ôl marw, bydd angen i berson farw yn yr ysbyty mewn amgylchiadau penodol, er enghraifft, ar ôl damwain ddifrifol neu anaf i'r ymennydd.



Mae meddygon yn gwneud popeth o fewn eu gallu i achub claf. Dim ond pan fydd pob ymdrech i achub bywyd y claf yn aflwyddiannus yr ystyrir rhoi organau.

Bydd y penderfyniad i roi organau ond yn cael ei wneud pan fydd teulu'r claf a'r meddyg wedi trafod a chytuno nad oes modd gwella mwyach ac i roi'r gorau i'r driniaeth. Neu, os yw'r claf wedi'i ddatgan yn farw drwy brofion marwolaeth coesyn yr ymennydd ac yn dal ar beiriant anadlu.

Bydd nyrs arbenigol yn edrych i weld a oedd y claf wedi cofrestru i roi organau. Os oedd, bydd y nyrs yn trafod, mewn ffordd sensitif, gyda'r teulu a gofynnir iddyn nhw gefnogi'r penderfyniad hwn. Os nad yw dymuniadau'r claf yn hysbys, gofynnir i'r teulu wneud penderfyniad ar ei ran.

Unwaith bydd teulu'r claf wedi cadarnhau y gellir bwrw ymlaen â rhoi organau, bydd nifer o brofion yn cael eu cynnal, a bydd rhywfaint o wybodaeth bersonol yn cael ei chasglu er mwyn cadarnhau ei bod hi'n ddiogel trawsblannu organau'r claf i mewn i bobl eraill.

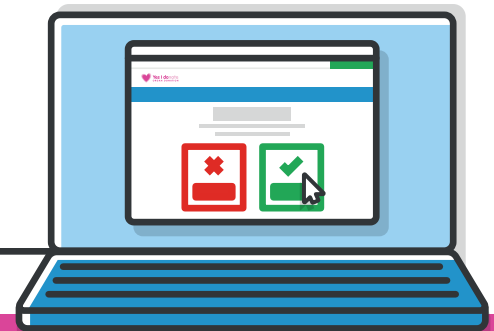


Yna caiff organau eu paru a'u dyrannu yn seiliedig ar ffactorau gwahanol, gan gynnwys amser aros, faint o frys sydd am yr organ a rhesymau clinigol fel math o feinwe, maint a grwp gwaed.

Gall timau trawsblannu hefyd wrthod organau gan roddwyr os ydyn nhw'n teimlo nad ydyn nhw'n addas i'w claf, yn seiliedig ar yr wybodaeth sydd ar gael iddyn nhw.

Yn y sefyllfa hon, byddai'r organ yn cael ei chynnyg i'r claf nesa' sydd fwyaf addas.

Mae'r cleifion sy'n derbyn yr organau hyn yn cael cyfle arall i fyw – cyfle na fyddai ar gael heblaw am y rhoddwr a'u teulu.



Cofrestrwch nawr a dwedwch wrth eich teulu eich bod am roi rhodd bywyd